



回診用X線撮影装置

Certas MX-700

セルタス

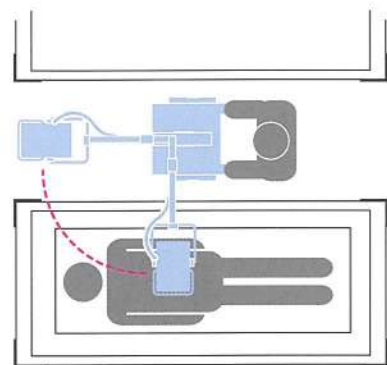
進化したアームで 高機動を実現

Certas だからできるスマートな回診撮影



180度回転+前後動のスライドを可能にした新開発の
スプリング式アームで思い通りの快適なポジショニングを実現。

※写真はスライド式カセット収納仕様です。



スマートなポジショニング

大幅な軽量化と各部最適設計により操作性および旋回性が向上。ベッドサイドでもスマートな位置決めが可能になりました。



スムーズな走行移動

重心位置の見直しにより、走行や取り回し操作が向上しました。



自在な照射エリア

今までの手押し型回診装置では得られなかったスマートな仕様を実現しました。



216通りの撮影条件を記憶し、直感的な操作を実現した操作パネル。



前輪ブレーキ

後ろに戻らず前からも固定できます。



カセットボックス
半切サイズのカセット（ディテクター）が収納可能です。



ディスクブレーキ式 ラバーマウント車輪

段差を乗り越える際の振動を抑制する効果が向上しました。

面積線量計

IEC60580に適合した
面積線量計が取り付け可能です。



オプション

Certas MX-700は、使いやすさを考慮した各種オプションをご用意しています。



固定アーム仕様



スライド式カセット収納【新開発】

本体の前後からパネルの出し入れが可能になり、撮影時のワークフローが改善されました。
収納サイズ ●14"×17"用●17"×17"用



PCホルダー

ノートパソコン、タブレットなど。

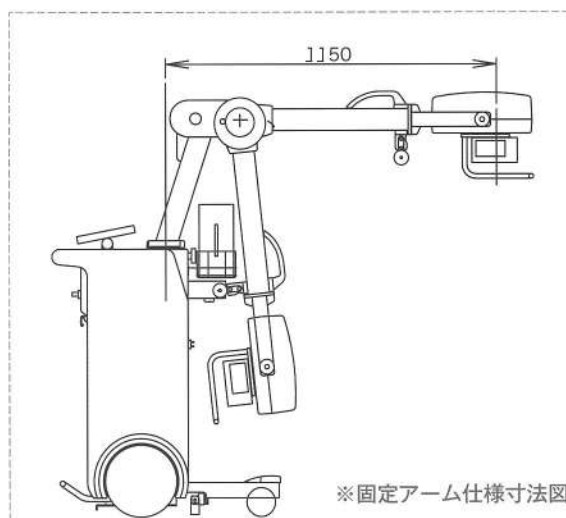
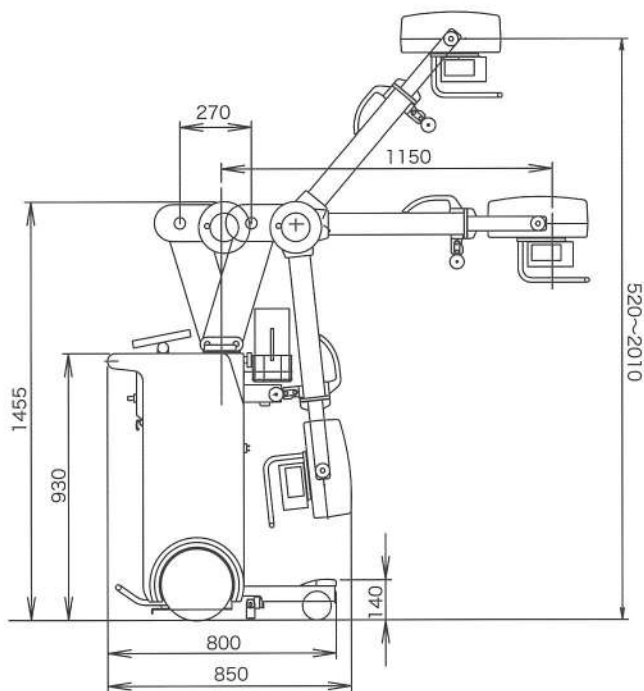
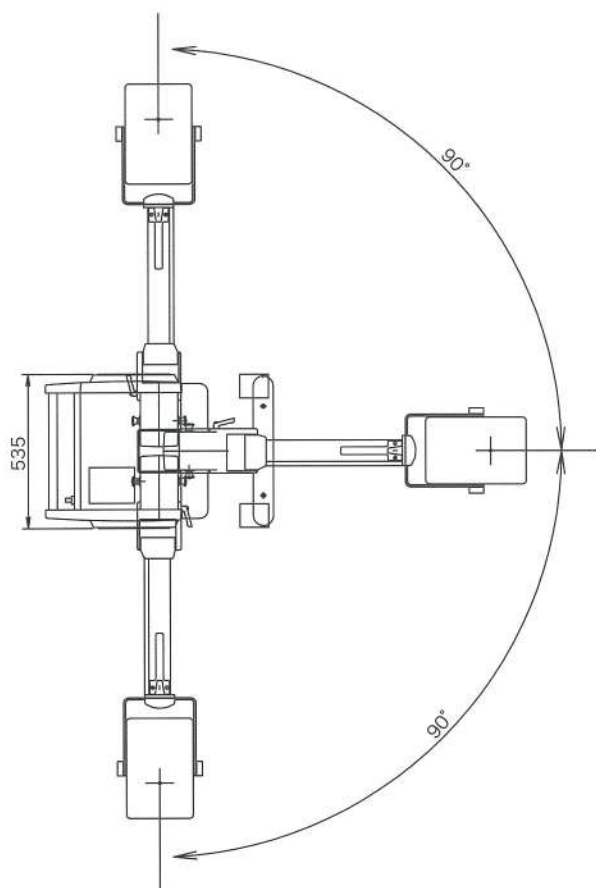


リモート コントロールスイッチ

ワイヤレスでX線照射。

Certas MX-700

●寸法図



※固定アーム仕様寸法図

●仕様

最大出力	5.6kW (70kV-80mA/80kV-70mA)
管電圧範囲	40kV~110kV (1kVステップ可変)
管電流範囲	30mA~100mA (管電圧と mAs の条件による)
mAs (X線管電流時間積)	0.3mAs~100 mAs (35ステップ)
APR (アナトミカルプログラム)	216通り記憶

バッテリー	リチウムイオンバッテリー
コリメータ	LED (白色) 約10W
寸法	(幅) 535mm x (高さ) 1455mm x (奥行) 850mm
重量	アーム前後動式/150kg アーム固定式/145kg
認証番号	230AGBZX00047000

Kenko Tokina メディカルイメージング部

当社は光学製品の専門メーカーとして1957年9月に創立しました。

高度なオプティクステクノロジーを基に写真用、工業用フィルターと双眼鏡、天体望遠鏡などの光学製品の開発販売を基軸に、デジタル化が進む写真映像分野で、広く支持される新しい商品、医療分野の商品開発販売と幅広い事業を展開、発展を続けています。そして、さらに事業の創造と革新を進め、人・社会・自然との調和、心の通う社会を創るために貢献することを経営の理念として、グローバルな企業を目指して活動を続けてまいります。

株式会社 ケンコー・トキナー メディカルイメージング部

〒164-8616 東京都中野区中野5-68-10 KT中野ビル TEL: 03-6840-2662 FAX: 03-6840-2913
〒583-0995 大阪府南河内郡太子町太子121 TEL: 0721-98-5599 FAX: 0721-98-0359
ウェブサイト: www.kenko-fmi.jp メール: info@kenko-fmi.jp

お求めは下記の代理店で